

**Uzasadnienie**  
**do uchwały w sprawie przystąpienia do sporządzenia miejscowego planu zagospodarowania**  
**przestrzennego części terenu cmentarza w Wojciechowie w gminie Jastrzębia**

Zgodnie z art. 14 ust. 1 ustawy z dnia 27 marca 2003 r. o planowaniu i zagospodarowaniu przestrzennym (Dz.U z 2022 r. poz. 503 z późn. zm.), w celu ustalenia przeznaczenia terenów oraz określenia sposobów ich zagospodarowania i zabudowy Rada Gminy podejmuje uchwałę o przystąpieniu do sporządzenia miejscowego planu zagospodarowania przestrzennego. Uchwała podjęta zostanie z zamiarem opracowania planu miejscowego pod rozbudowę istniejącego cmentarza.

Przedmiotowy teren o powierzchni około 21,5 ha położony jest w miejscowości Wojciechów, przy drodze powiatowej nr 1715W Dla tego terenu brak jest obowiązującego miejscowego planu zagospodarowania przestrzennego.

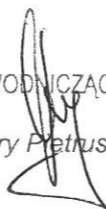
Uchwała podjęta zostanie z zamiarem opracowania planu miejscowego pod lokalizację istniejącego cmentarza wraz z jego poszerzeniem oraz określenia zasad zagospodarowania tego terenu i jego otoczenia. Ponieważ plan miejscowy uchwała się po stwierdzeniu, że nie narusza on ustaleń studium, w dniu 29 czerwca 2022r. na podstawie uchwały Nr LI/292/2022 Rady Gminy Jastrzębia z w sprawie przystąpienia do sporządzenia studium uwarunkowań i kierunków zagospodarowania przestrzennego gminy Jastrzębia, przystąpiono do opracowania studium między innymi dla przedmiotowego terenu.

Poszerzenie cmentarza będzie możliwe wyłącznie po uchwaleniu planu miejscowego.

W związku z powyższym, podjęcie uchwały w sprawie przystąpienia do sporządzenia miejscowego planu zagospodarowania przestrzennego dla w/w terenu jest w pełni uzasadnione.

PRZEWODNICZĄCY RADY

Cezary Pietruszewski



**UCHWAŁA NR LVI/316/2022**  
**RADY GMINY JASTRZĘBIA**  
**z dnia 19 października 2022 r.**

**w sprawie przystąpienia do sporządzenia miejscowego planu zagospodarowania przestrzennego**  
**części terenu cmentarza w Wojciechowie w gminie Jastrzębia**

Na podstawie art. 18 ust. 2 pkt 15 ustawy z dnia 8 marca 1990r. o samorządzie gminnym (t.j. Dz.U. z 2022r., poz. 559 z późn. zm.) oraz art. 14 ust. 1 ustawy z dnia 27 marca 2003r. o planowaniu i zagospodarowaniu przestrzennym (t.j. Dz.U. z 2022r., poz. 503 z późn.zm.) Rada Gminy Jastrzębia uchwała, co następuje:

§ 1.

Przystępuje się do sporządzenia miejscowego planu zagospodarowania przestrzennego części terenu cmentarza w Wojciechowie, w gminie Jastrzębia, zwanego dalej „planem miejscowym”.

§ 2.

Granice obszaru objętego planem miejscowym określa załącznik graficzny do niniejszej uchwały, stanowiący integralną część uchwały.

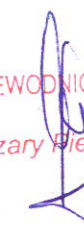
§ 3.

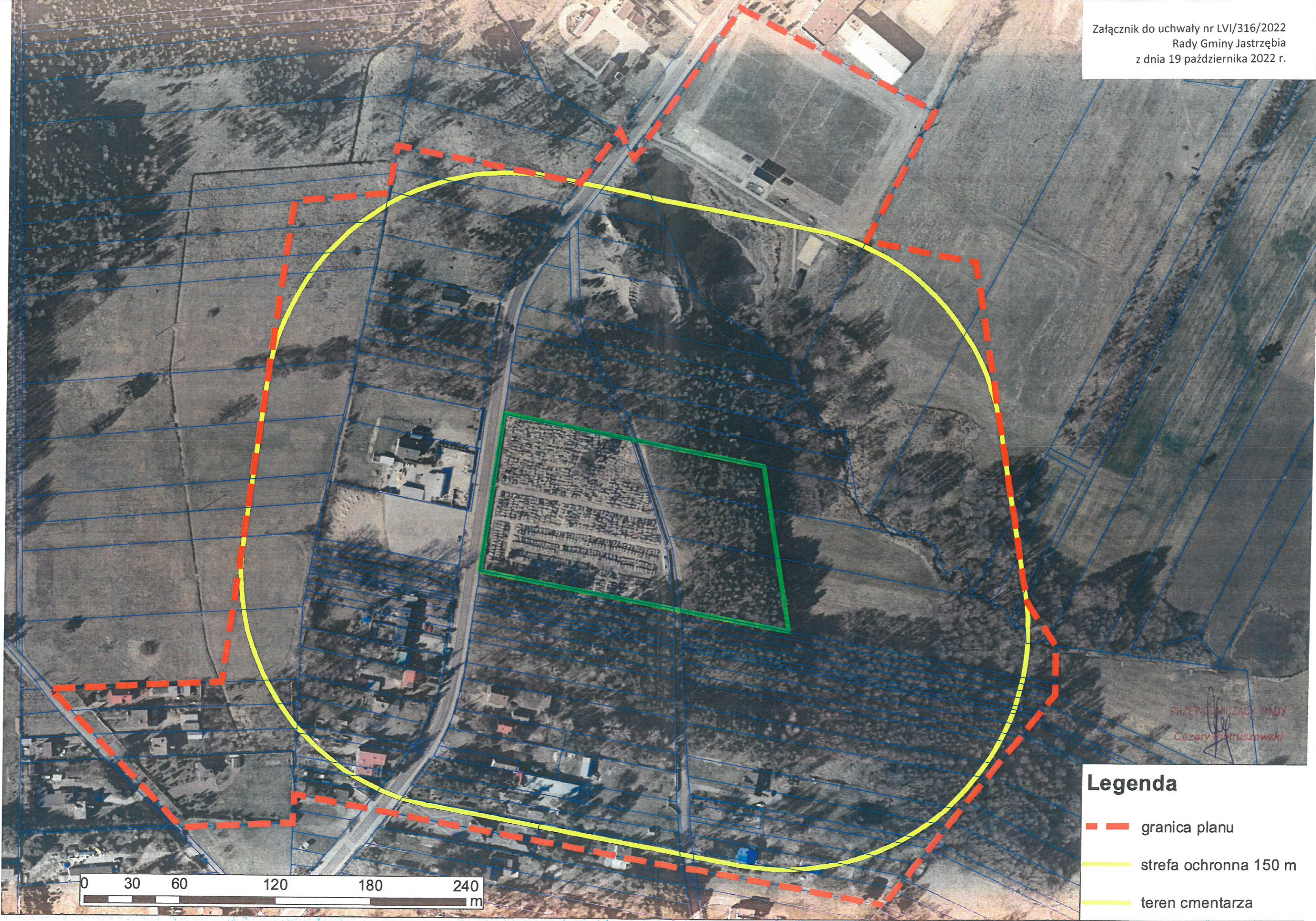
Wykonanie uchwały powierza się Wójtowi Gminy Jastrzębia.

§ 4.

Uchwała wchodzi w życie z dniem podjęcia.

PRZEWODNICZĄCY RADY  
Cezary Pietruszewski





**Legenda**

- granica planu
- strefa ochronna 150 m
- teren cmentarza

0 30 60 120 180 240 m

PRZEWODNICZĄCY RADY  
Cezary Piatuszewski